

MÁS ALLÁ DE MONITOREO



GL220

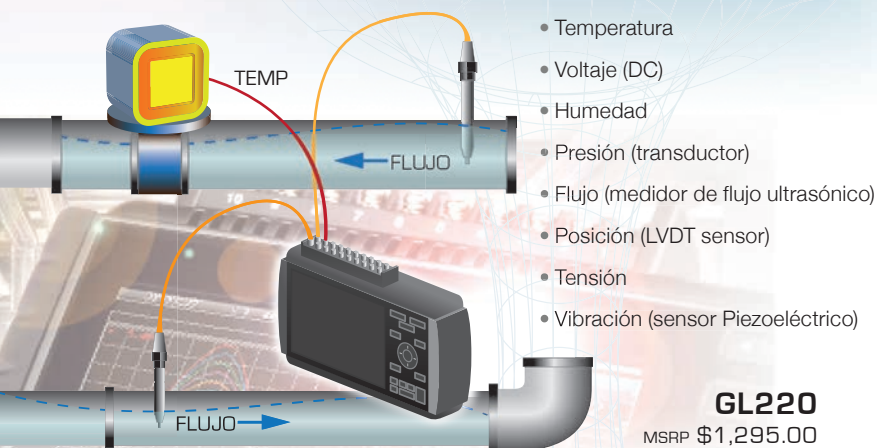
Todo-en-Uno Datalogger Multicanal

GRAPHTEC

WWW.GRAPHTECAMERICA.COM/INSTRUMENTS

Graphtec presenta una amplia gama de registradores de datos portátiles líderes en la industria, instrumentos flexibles listos con plug-and-play capaces de capturar sus señales y adquirir datos físicos.

RECOLECCIÓN COMPRENSIVA DE DATOS



La serie GL toma en señales de voltaje de termopares, sensores de humedad, lógica y cables de pulso—además de varios transductores para presión, flujo y medidas de tensión. Función de visualización multi-canal permite una combinación de mediciones físicas para monitorear y analizar.

Pantalla a color integrada para un análisis comprensivo en sitio

Una pantalla TFT-LCD de 4.2" a color proporciona monitoreo remoto y capacidades de grabación en sitio. Con hasta 4GB de memoria flash para una medición fiable a largo plazo, la serie GL es el registrador de datos portátil líder en el mercado.

Capacidad de intercambio en tiempo real de la memoria USB para la grabación continua

Dispositivos de memoria USB pueden ser sustituidos durante la medición sin pérdida de datos, los registradores de datos de la serie GL permiten intercambio en tiempo real de los datos capturados en USB, mientras el equipo sigue salvando sus mediciones en curso en la memoria interna!

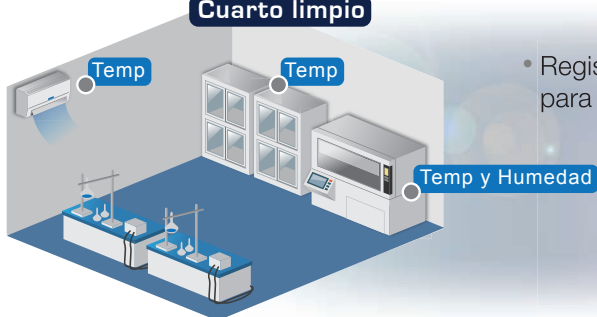


Función de memoria Anillo

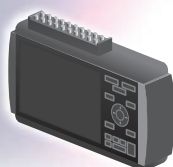
Los datos más recientes se registran en la memoria interna. Los datos medidos se pueden guardar de forma incremental a través de archivos enumerados identificados por serie.

APLICACIONES INDUSTRIALES GL220

Cuarto limpio



- Registros de temperatura y humedad para cuartos limpios.



Equipos de refrigeración y climatización



- Medición de la temperatura de múltiples puntos para equipos de refrigeración (HVAC / sala de calefacción / refrigeradores).

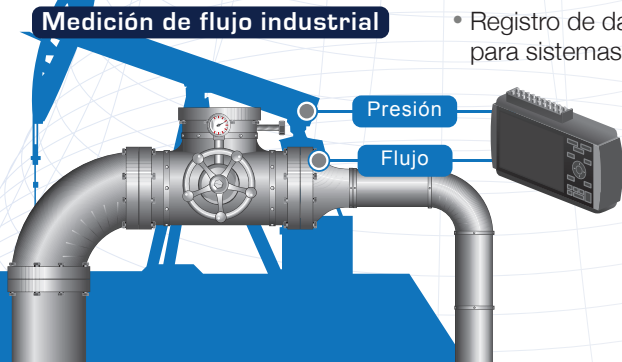
Instrumentación y sistema de control



- Medición en diversos niveles de instrumentación en paneles de control y equipo de control de procesos.

*Para la medición de bucle de corriente 4-20mA

Medición de flujo industrial



- Registro de datos de medidores de flujo para sistemas de tuberías industriales.



GL220 USD \$1,295.00

- 10ch
- Memoria flash interna de 4GB
- Max 10ms de muestreo
- Conexión USB / Memoria USB
- 20mV - 50V y 1-5V F.S.
- Termopar, humedad, pulso y lógica

GL220 Accesorios

Cable alarma lógica
(B-513)



Cable DC
(B-514)



Batería recargable
(B-517)



Sensor de humedad
(B-530)*1



*1: Entorno de funcionamiento: -25°C to 80°C

ADICIONAL GRAPHTEC DATA LOGGERS



GL820 USD \$2,295.00

- 20ch (ampliable a 200ch*2)
- Memoria flash interna de 4GB
- Muestreo Max 10ms
- Conexión de memoria USB LAN / USB
- 20mV - 50V y 1-5V F.S.
- RTD, T/Cs, humedad, lógica, pulso

(*2: Se muestra con opciones)



GL900 USD \$4,295.00

- 8ch (8 digitalizadores para el muestreo de alta velocidad)
- 256GB de memoria flash interna / 64GB SDRAM
- Max 10µs muestreo
- Mediciones 20mV-500V
- Termopar - R, S, B, K, E, T, J, N, W
- Lógica / Pulso de RPM

GRAPHTEC

GRAPHTEC AMERICA, INC.

17462 Armstrong Avenue
Irvine, CA 92614

SIGNAL TEST
New & Used Test Equipment

Distributed By:

Signal Test, Inc

1529 Santiago Ridge Way

San Diego, CA 92154

Tel. 1-619-575-1577 USA

www.SignalTestInc.com

Sales@SignalTestInc.com